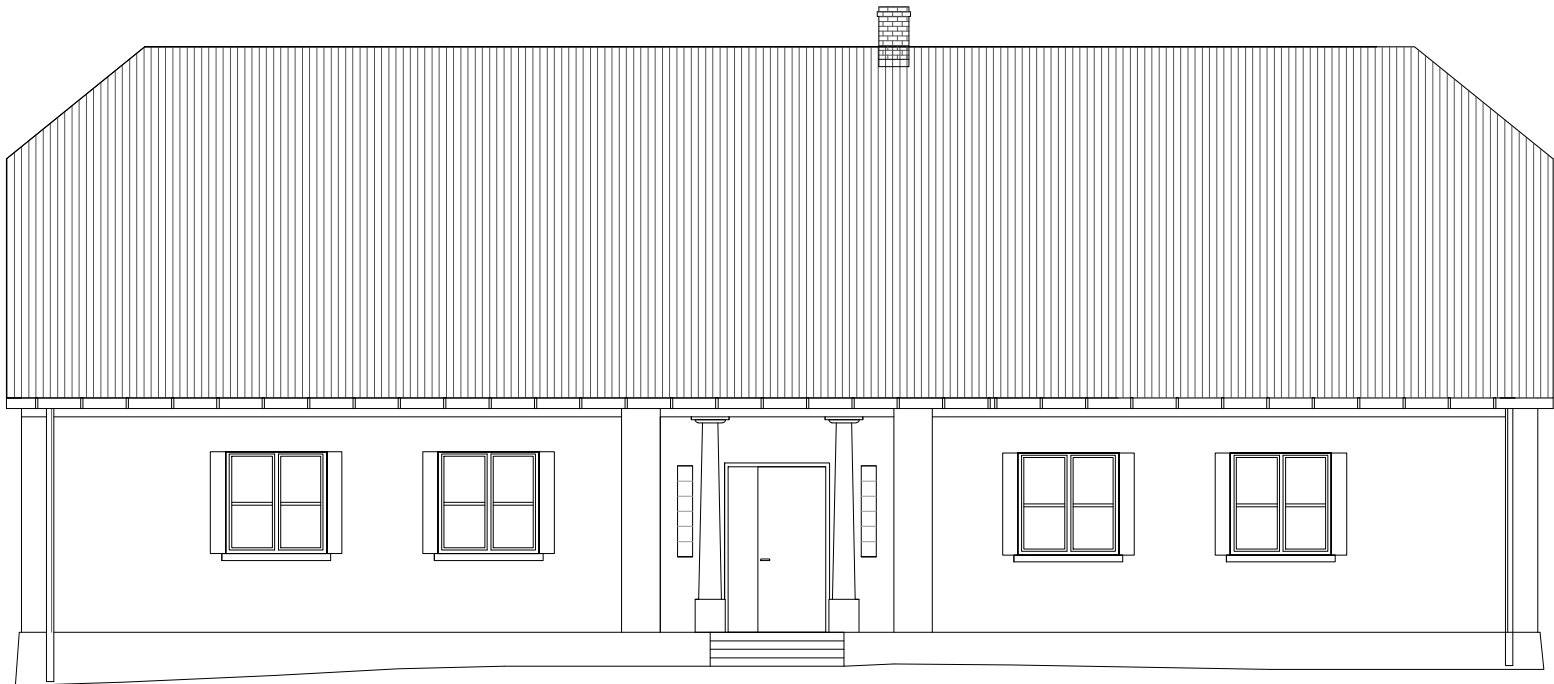


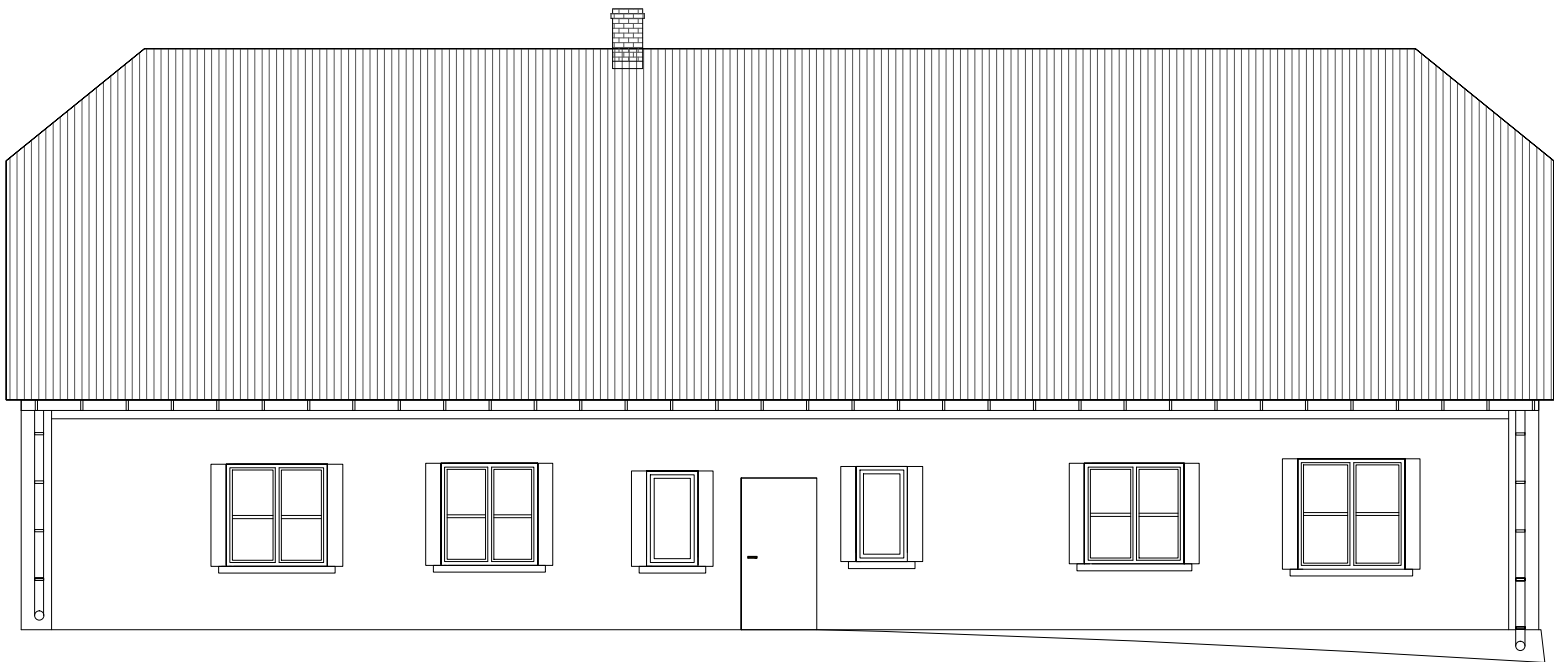
ELEWACJA POŁUDNIOWA



ELEWACJA WSCHODNIA



ELEWACJA PÓŁNOCNA



ELEWACJA ZACHODNIA



- UWAGI:
1. Rysunek należy rozpatrywać równolegle z projektami branżowymi;
 2. W zakresie nieokreślonym w dokumentacji projektowej obowiązują:
 - Prawo Budowlane oraz obowiązujące "warunki techniczne", ustawy i rozporządzenia;
 - Warunki Techniczne Wykonania i Odbioru Robót Budowlanych (wg ITB);
 - obowiązujące Normy (wg P.K.N.);
 - instrukcje i wytyczne producentów i dostawców materiałów budowlanych i instalacyjnych;
 3. Przed przystąpieniem do realizacji, w fazie wykonawczej, wszystkie wymiary należy sprawdzić na budowie;
 4. Forma i elewacja budynku podlega ochronie konserwatorskiej. Konieczne jest zachowanie historycznej formy zabytku.

Construction & Business Project Sp. z o.o.
ul. Romana Maya 1, 61-371 Poznań

	imię i nazwisko:		numer uprawnień:	podpis:
Projektant Gł.:	mgr inż. arch. Katarzyna Gauden WP-OIA/OKK/UpB/28/2011			
Sprawdzający:	mgr inż. arch. Jarosław Krawczyk UAN-8386/64/90			
Opracowanie:	mgr inż. arch. Emilia Karolczak			
projekt:	Termomodernizacja budynku szkoły w Szpegawsku			
obiekt:	Oddział Przedszkolny Szkoły Podstawowej w Brzeźnie ul. Starogardzka 13, 83-200 Szpegawsk, dz. nr ewid. 64, gm. Starogard Gdański			
inwestor:	Gmina Starogard Gdański ul. Sikorskiego 9, 83-200 Starogard Gdański			data: 06.2015
tytuł rysunku:	Inwentaryzacja - elewacje			skala: 1:100
część rys.:	branża:	faza projektu:	format arkusza:	numer rysunku:
1/1	Architektura	PB	520x297	1.3.01
Projekt chroniony prawami autorskimi - Dz.U.1994 Nr24 poz.83; Wszelkie prawa zastrzeżone / All rights reserved. Powielanie , rozpowszechnianie , wykorzystanie , wprowadzanie zmian bez zgody posiadacza praw autorskich jest zabronione! Prawa Autorskie dla / Copyright by : NAZWA POSIADACZA PRAW AUTORSKICH				